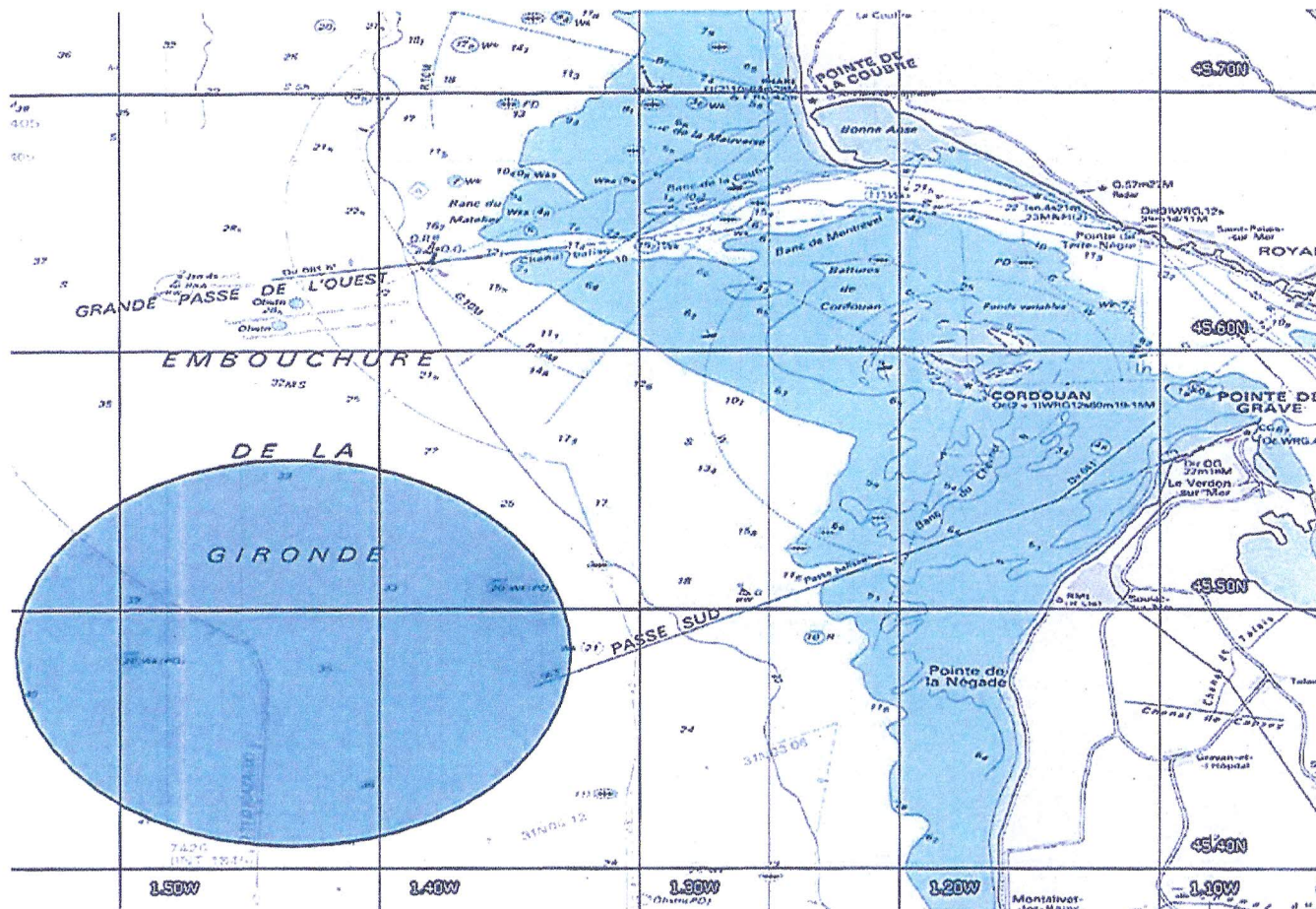


ANNEXE 1 – ZONE D'EXERCICE ANED – 18 JUIN 2014

La zone réglementée pour la phase d'assistance à navire en difficulté est constituée d'un cercle de 4,5 milles de rayon autour de la position 45°29'00N / 001°26'00W devant l'estuaire de la Gironde (coordonnées WGS84).



ANNEXE 2 – ZONES D'EXERCICES ANTIPOL – 19 JUIN 2014

Zone « océan » (coordonnées WGS84) :

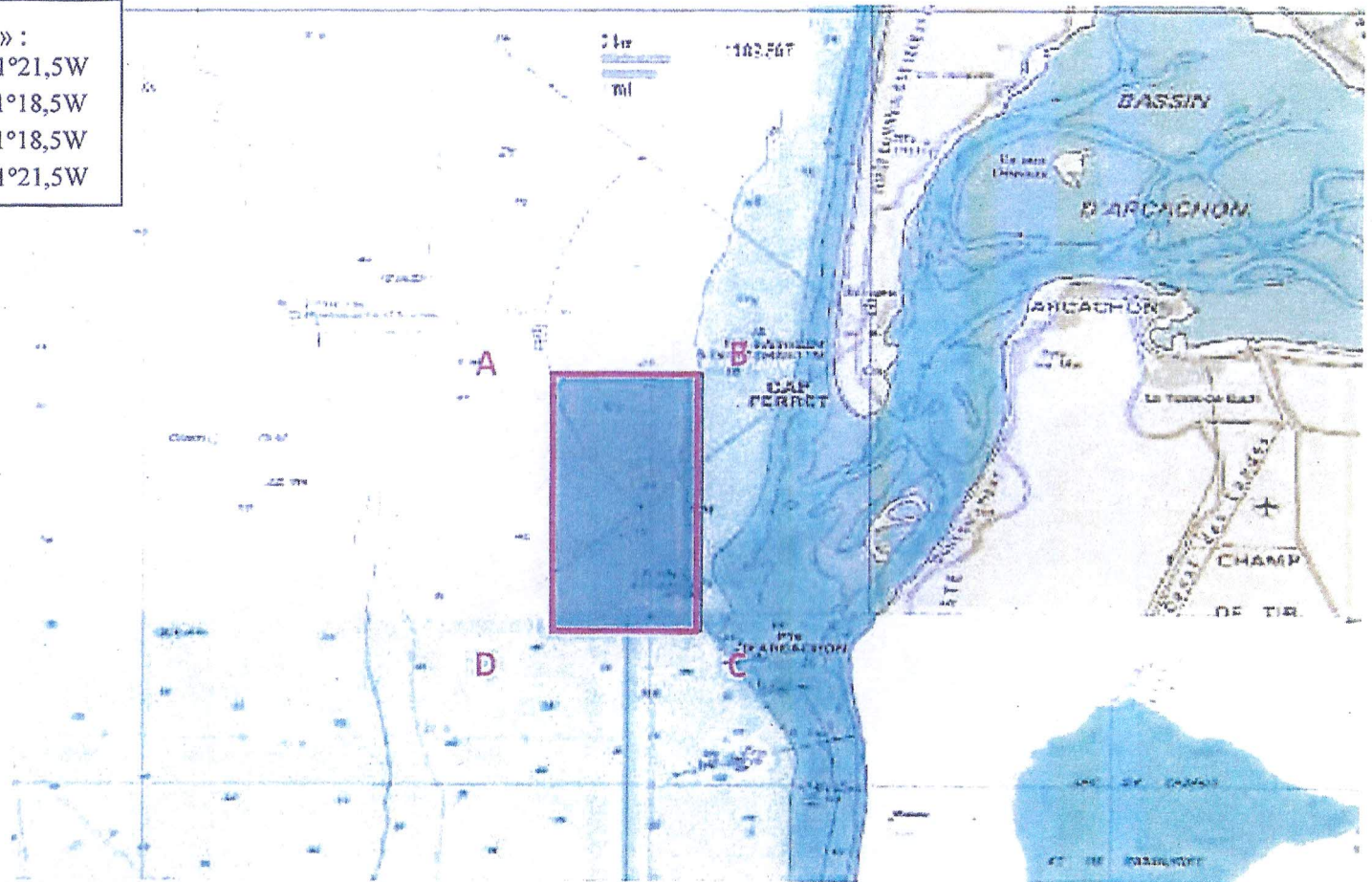
•Zone « OCEAN » :

A.44°38N – 001°21,5W

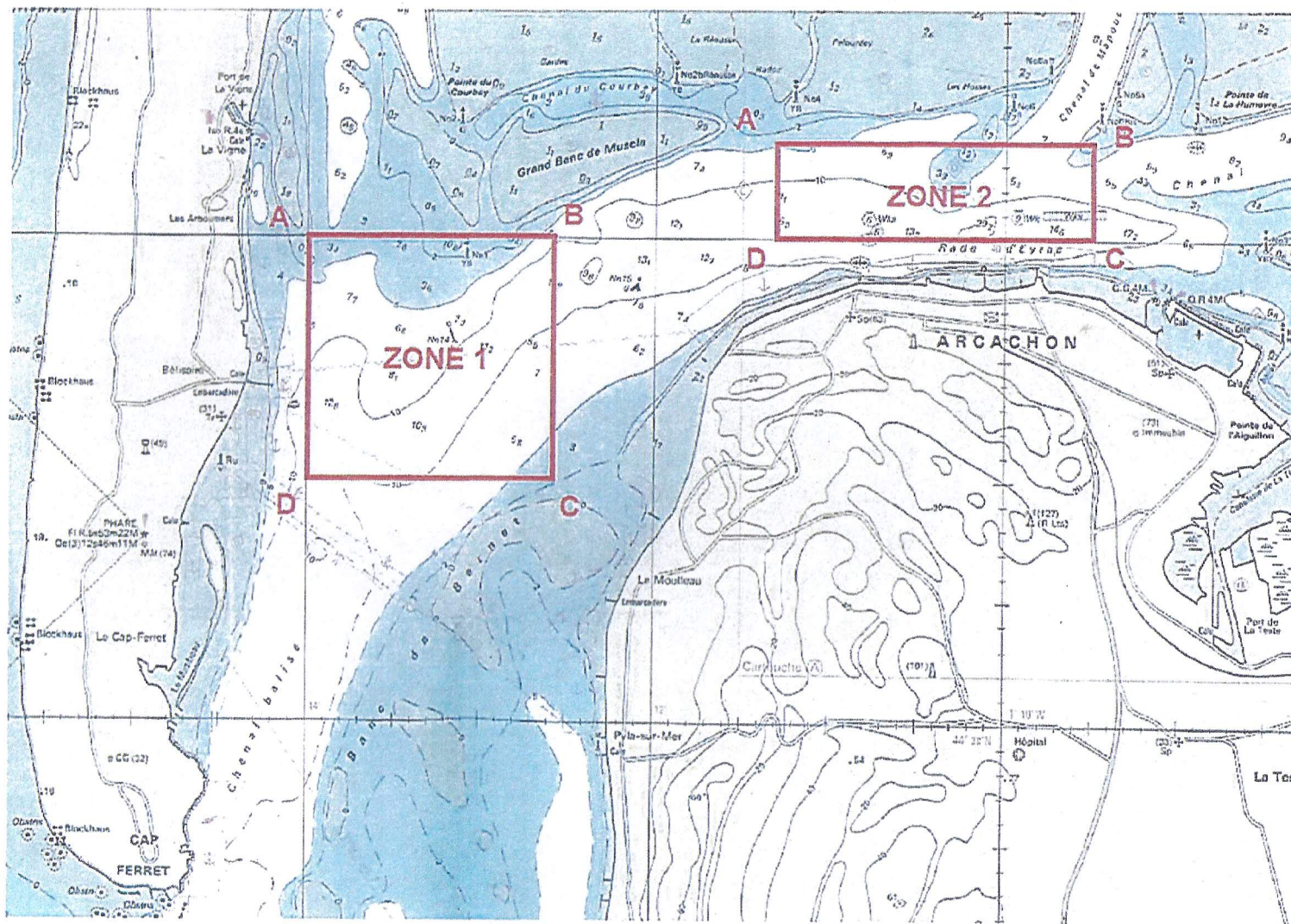
B.44°38N – 001°18,5W

C.44°33N – 001°18,5W

D.44°33N – 001°21,5W



Zones « bassin » :



Ces cartes sont indicatives. Seules les descriptions des zones réglementées figurant à l'article 4 font foi.