



Réserve Naturelle
**PRÉS SALES D'ARES
ET DE LEGE**



Office National
de la **Chasse**
et de la **Faune Sauvage**

RNN prés salés / DPM Nord-bassin :

Suivis en cours et premières données sur l'avifaune



Sommaire

Objectifs
Suivis et études
en cours
Nicheurs
Limicoles
Anatidés
Perspectives

Objectifs

1. *Evaluer les mesures de gestion :*

- Caractériser et suivre à long terme le peuplement d'oiseaux nicheurs
- Suivre à long terme le peuplement d'anatidés, foulques et limicoles migrant et hivernant

2. *Contribuer aux suivis et études :*

- Suivis de populations à d'autres échelles géographiques
- Ethologie, relations inter-spécifiques, etc...

Sommaire

Objectifs

Suivis et études

en cours

Nicheurs

Limicoles

Anatidés

Perspectives

Suivis et études en cours

- Suivi du peuplement d'oiseaux nicheurs (IPA et données hors protocole)

- Suivi des stationnements en migration et en hivernage:
 - ✓ Anatidés/foulques : réseau ONCFS / FDC 33
 - ✓ Limicoles côtiers : réseau SEPANSO / RNN Arguin (RNF)
 - ✓ Autres espèces : données hors protocole (SIG)

- Bécasse des bois : site de suivi 'vague de froid'

- Gorgebleue à miroir : suivi de la population nicheuse par M. Leconte (Bagueurs d'Aquitaine)

Sommaire

Objectifs

Suivis et études en cours

Nicheurs

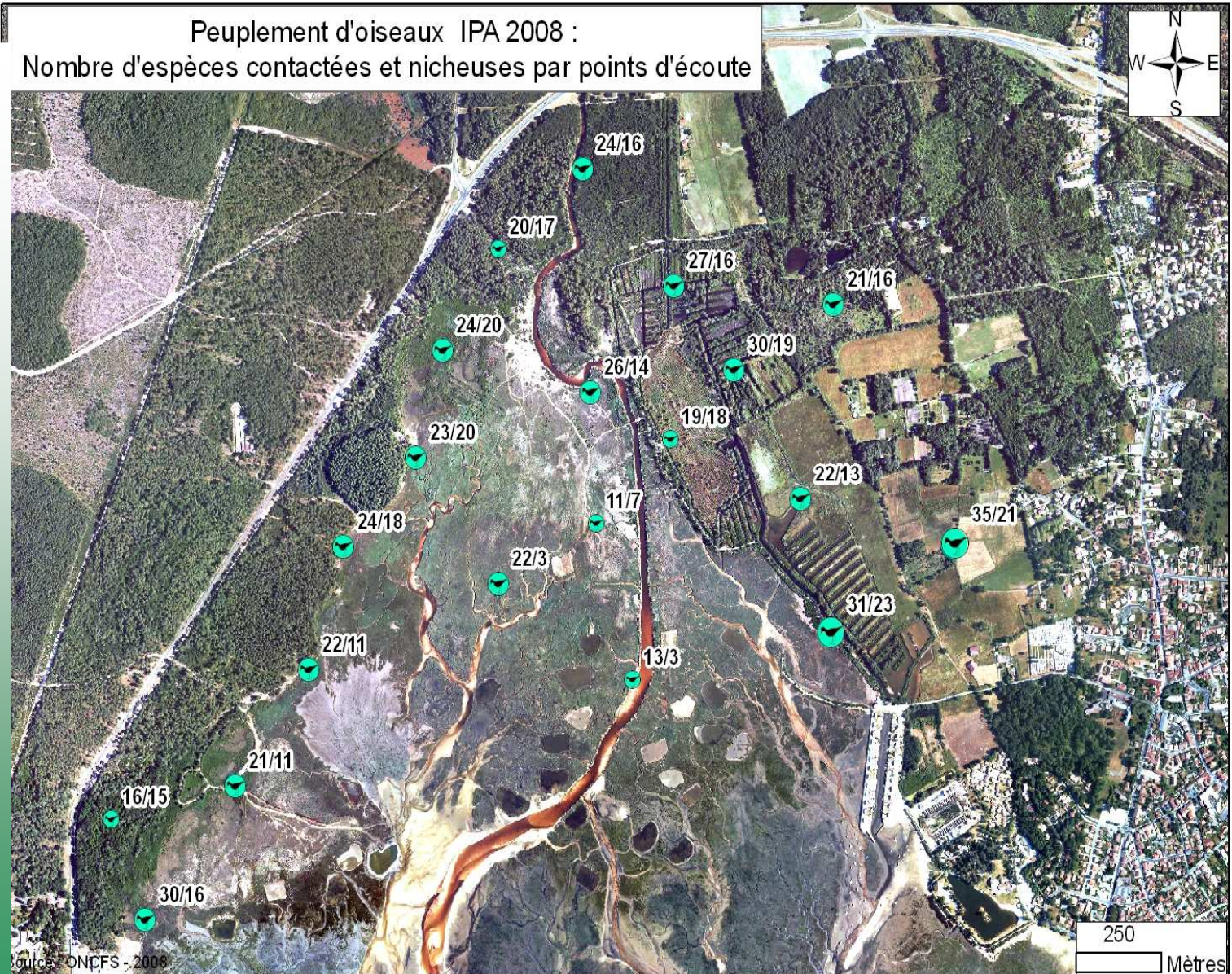
Limicoles

Anatidés

Perspectives

Nidification de 52 à 55 espèces (2008 à 2010)

Peuplement d'oiseaux IPA 2008 :
Nombre d'espèces contactées et nicheuses par points d'écoute

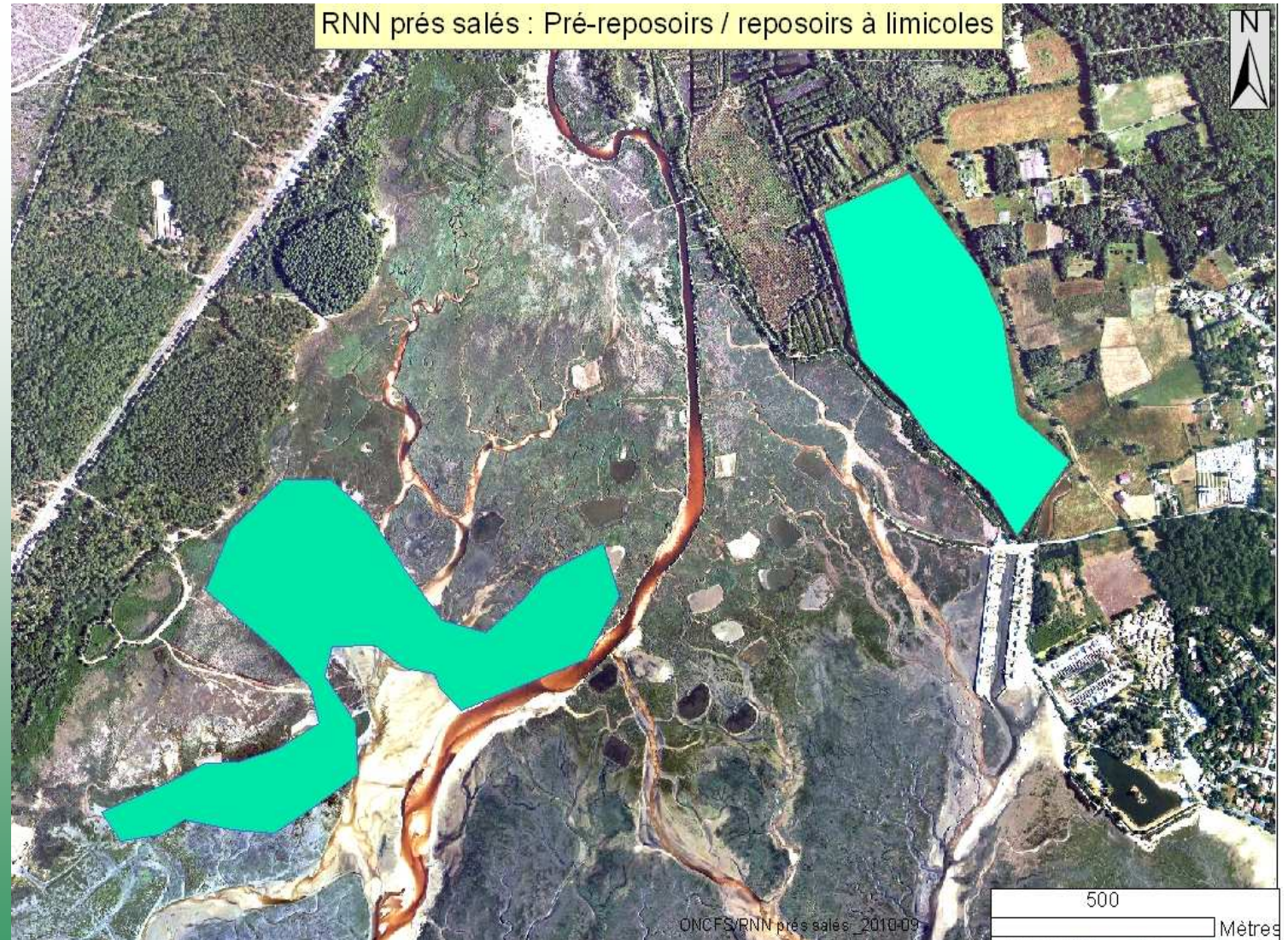


Sommaire

Objectifs
Suivis et études
en cours
Nicheurs
Limicoles
Anatidés
Perspectives

Limicoles / migration prénuptiale

Sommaire
Objectifs
Suivis et études
en cours
Nicheurs
Limicoles
Anatidés
Perspectives



Limicoles / migration pré-nuptiale

Sommaire

Objectifs

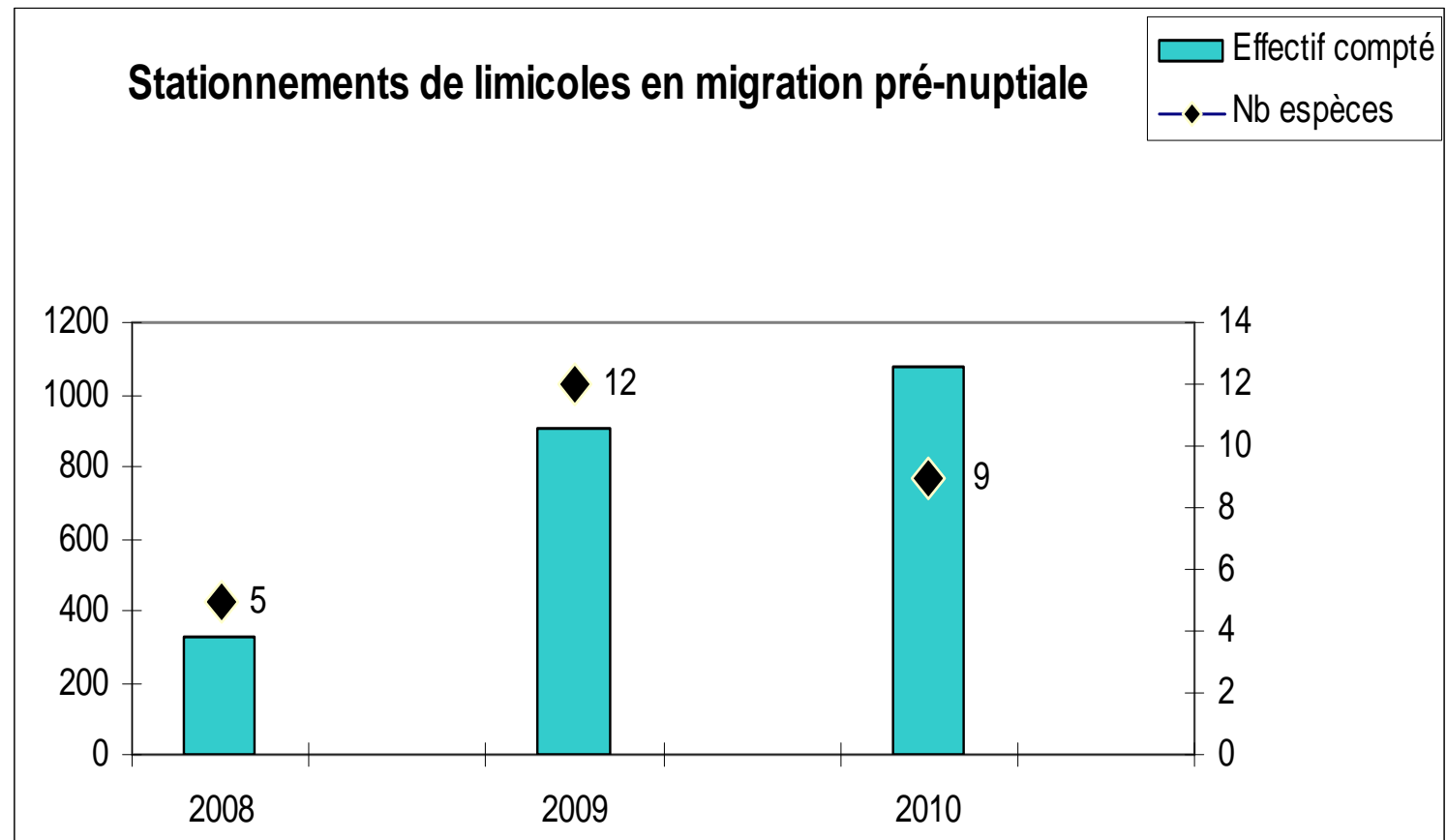
Suivis et études
en cours

Nicheurs

Limicoles

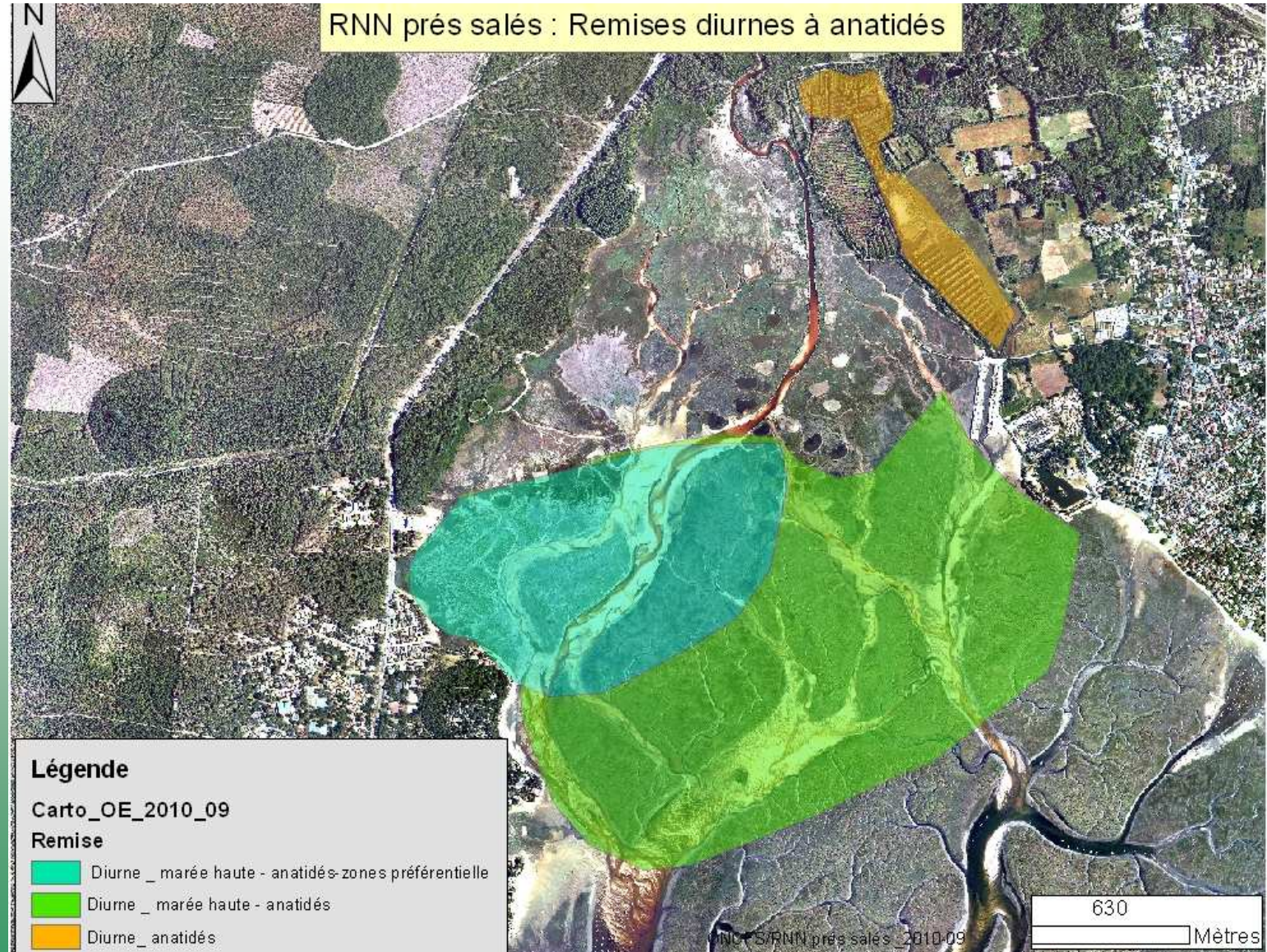
Anatidés

Perspectives



Anatidés / hivernage

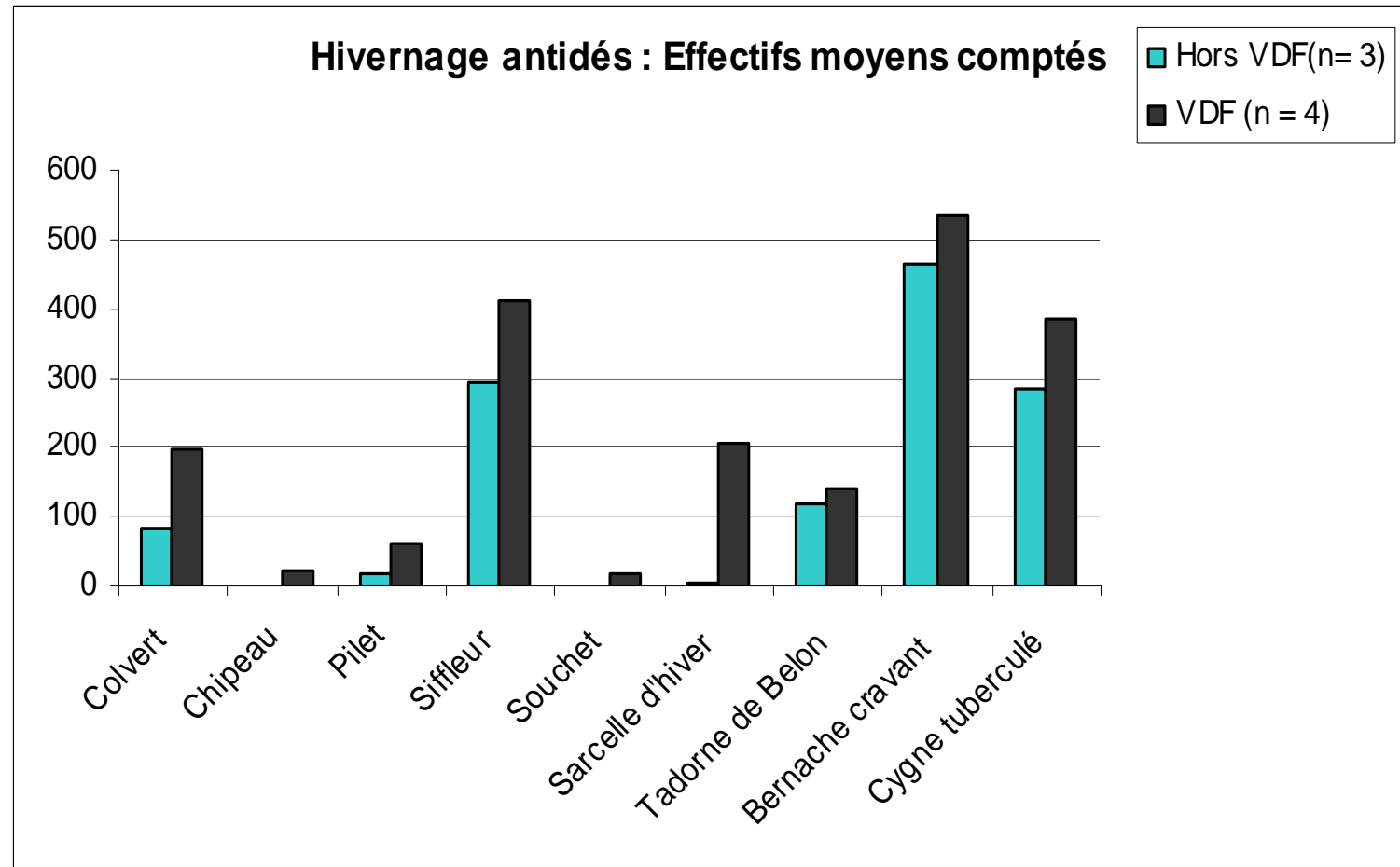
Sommaire
Objectifs
Suivis et études
en cours
Nicheurs
Limicoles
Anatidés
Perspectives



Anatidés / hivernage

Sommaire

Objectifs
Suivis et études
en cours
Nicheurs
Limicoles
Anatidés
Perspectives



Perspectives

Sommaire

Objectifs

Suivis et études
en cours

Nicheurs

Limicoles

Anatidés

Perspectives

- Poursuivre l'acquisition de données à l'échelle de la réserve et du DPM associé
- Analyser ces données au regard des celles recueillies à l'échelle du bassin d'Arcachon
- Etudier les relations limicoles / benthos
- Expérimenter des pratiques de gestion en faveur de l'avifaune (gestion des milieux et des activités)

Merci de votre attention