



Mission d'étude pour la création du parc naturel marin sur le bassin d'Arcachon et aux ouverts



Objectifs de la présentation



Ne plus avoir de questions sur ce qu'est un parc naturel marin



La mission d'étude :
pourquoi ? Comment ?
Combien de temps ?



Un peu d'histoire de France

© SIBA – B. Ruiz



Jusque vers 1950 : pays de tradition terrienne (le littoral est un territoire périphérique terminal et non un espace ouvert vers l'extérieur) – Quelques lieux d'activités maritimes professionnelles

© Michel Le Collen



Vers 1950 : grandes opérations d'aménagement, zones industrialo-portuaires...

Sur le littoral : population

+ économie

+ tourisme

= Conflit d'usages, risques



Gestion intégrée = une évidence



Conflits d'usages

- + Pollutions terrestres et marines
- + Changements climatiques
- + Augmentation des besoins

TOTAL = changement obligatoire de conception



Avant

L'homme commande la nature (assèchement de marais, endiguement, rejet en mer, surexploitation...)



Après

L'homme doit « passer » un contrat avec la nature pour « survivre », trouver un équilibre



Stratégie nationale

Engagements internationaux de la France signataire de plusieurs conventions

Sommet mondial pour le développement durable à Johannesburg en 2002

➔ Décision de mettre un frein à la perte de la biodiversité d'ici 2010

Réponse :

Un réseau complet, cohérent, représentatif d'aires marines protégées en 2012

NECESSITE D'UNE VISION GLOBALE et de nouveaux MOYENS:

- Une nouvelle loi permettant d'atteindre ces objectifs (14 avril 2006)
- Création de l'Agence des aires marines protégées, chargée d'appui aux politiques publiques
- Définition de 6 statuts d'aires marines protégées dont un nouvel outil :

LE PARC NATUREL MARIN



Un parc naturel marin : c'est quoi ?



Cela pourrait ressembler à cela



Un parc naturel marin : c'est quoi ?



Un espace délimité (PERIMETRE)

Des objectifs de protection de la nature à long terme non exclusif d'un développement économique maîtrisé (ORIENTATIONS)



Pour lesquels des mesures de gestion sont définies et mises en œuvre (CONSEIL DE GESTION)



En quoi est-ce un outil novateur ?



© SIBA - B. Ruiz

- Instrument complet :
 - ✓ Approfondir les connaissances du milieu marin
 - ✓ Instaurer une protection
 - ✓ Mettre en place un développement durable des activités marines

Avec des moyens de mise et œuvre et de suivi : une équipe de terrain pour expliquer et faire appliquer, pour mieux connaître



- Associer à la décision et à l'action tous les acteurs de la mer
- Coordination cohérente des outils existants de protection du milieu marin



Pourquoi un parc marin sur le Bassin d'Arcachon et à son ouvert ?



Renommée internationale pour ses richesses naturelles

Identité remarquable liée à son patrimoine naturel et culturel

Pression d'usages en forte croissance



Nécessité d'une gestion intégrée



Volonté de l'Etat d'aider les acteurs locaux à mettre en place cette gestion intégrée pour un développement durable



Création du parc naturel marin, comment ?



Une mission d'étude
pour



Sur la base d'un **diagnostic**
(patrimoine naturel, patrimoine culturel, usages),
faire émerger en **concertation**
avec l'ensemble des parties prenantes
un **projet de Parc Naturel Marin**



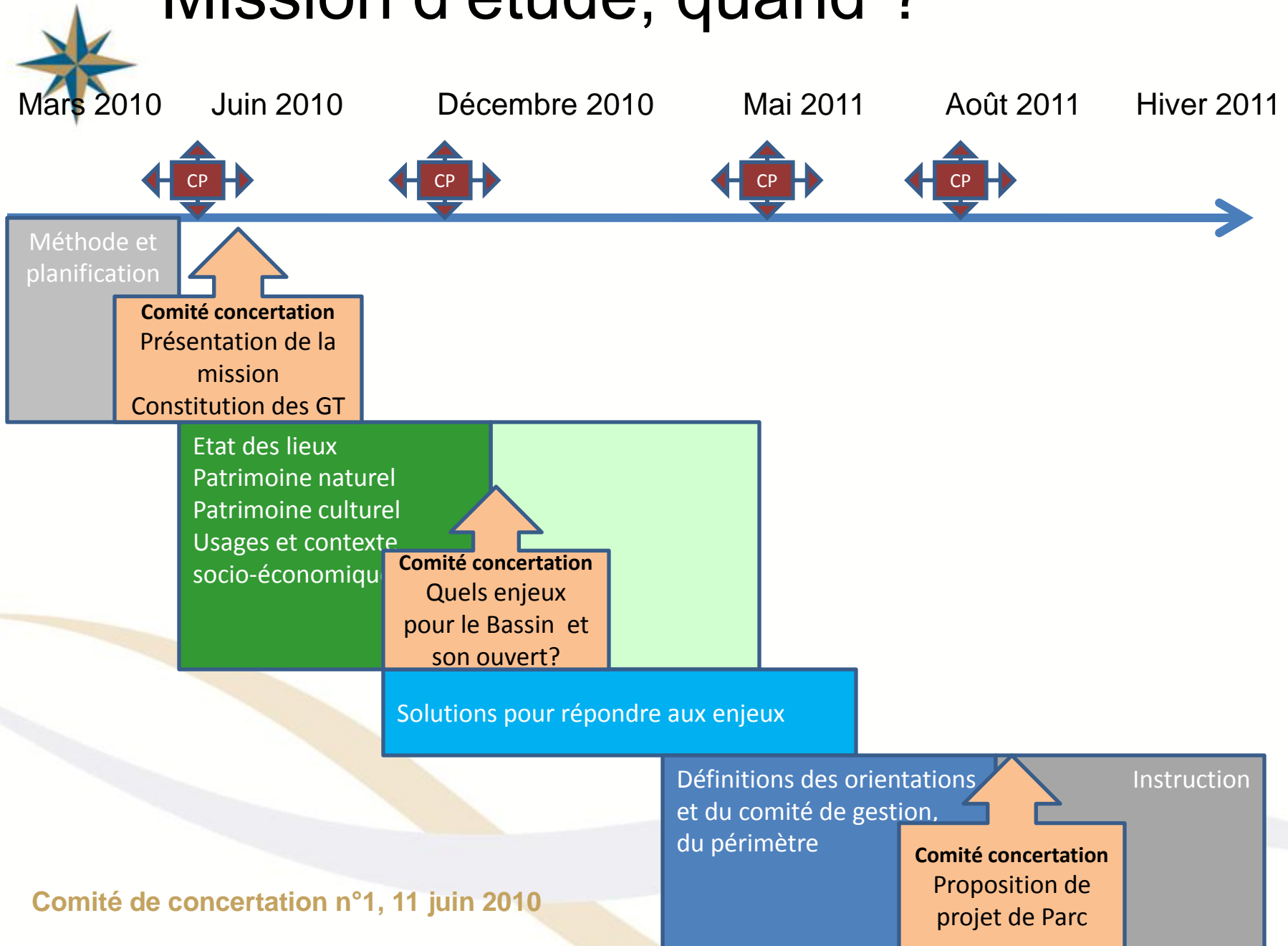
© SIBA – B. Ruiz



© SIBA – B. Ruiz



Mission d'étude, quand ?





Mission d'étude, comment ?

Premiers groupes de travaux thématiques :

Juin à septembre

Ressources naturelles exploitées

- Exploitation professionnelle
- Exploitation loisir



© SIBA - B. Ruiz



75. - ARCAÇON (Gironde). — Bord du Bassin. M. D.

Richesses paysagère et culturelle
Patrimoine culturel
Activités touristiques



Mission d'étude, comment ?

Premiers groupes de travaux thématiques :

Septembre à novembre

Patrimoine naturel

Biodiversité

Productivité du bassin

Patrimoine « eau » et activités maritimes

Patrimoine « eau » et activités terrestres



Navigation

Construction navale

Parcage



Rendez-vous à venir

Conférence : la biodiversité : à quoi ça sert ?
Biodiversité marine du bassin d'Arcachon

Septembre 2010

Rendez-vous à venir

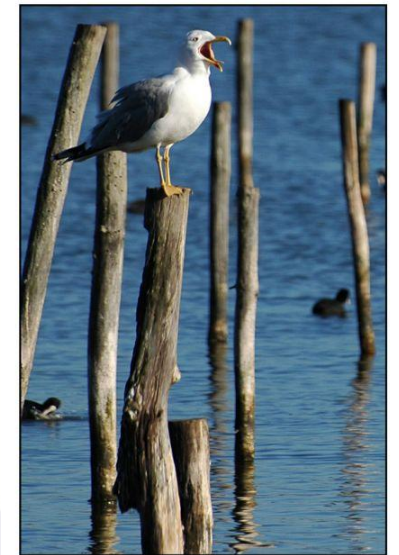
Automne : présentation d'un premier état des lieux
Quelles sont les richesses culturelle et naturelle du bassin ?

Quel est le contexte socio-économique ?



Quels enjeux pour le Bassin

demain





A bientôt pour construire votre Parc naturel marin ensemble

Comité de concertation n°1, 11 juin 2010